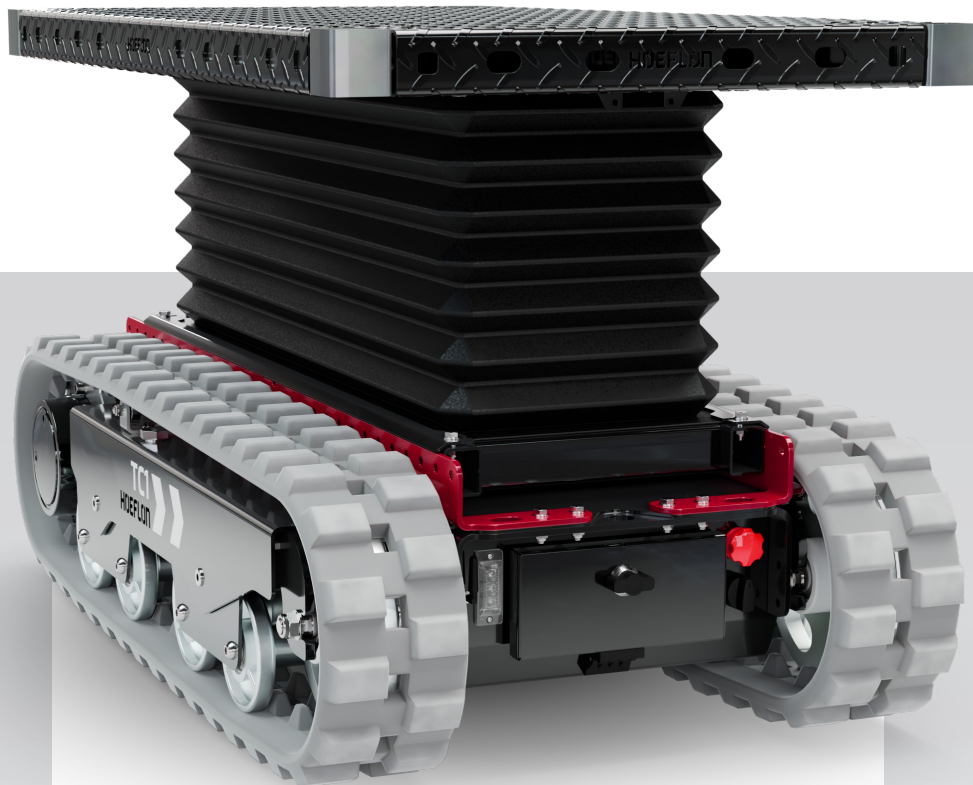
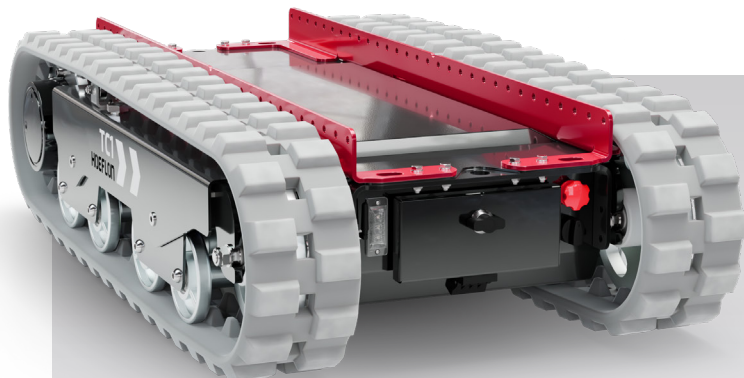


TC1

Spécifications



- Peut être équipé d'outils, dont un élévateur à ciseaux et une plateforme avec ou sans couronne de rotation
- Roulage à l'aide d'une commande de tank ou avec une palette droit et une autre palette de direction
- Train roulant flexible à chenille



Base TC1

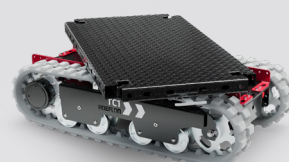
Vitesse max. :	6 km/h
Poids :	325 kg
Hauteur :	335 mm
Largeur :	700 mm
Longueur :	1300 mm
Commande :	Remote RC6
Capacité de rail modulaire	1000 kg
Force de traction départ arrêté :	1100 daN/kg
Autonomie:	8 km
Temps de charge de la batterie :	4h
Garde au sol :	85 mm
Largeur de chenille :	150 mm
Angle d'inclinaison longitudinale max. non chargé :	45°
Angle d'inclinaison latérale max. non chargé :	40°
Ligne droite :	1 joystick
Direction :	1 joystick

- Régénérer
- Libérer les freins en cas de défaut
- Chenille articulée
- Construction modulaire, à l'aide des options ci-dessous ou selon une conception propre.
- Sortie outil : 48V, 60A & 12V 10A



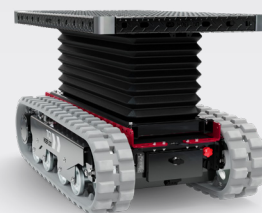
Plateforme TC1

- Tout de la base
- Poids total : 370 kg
- Capacité : 1000 kg
- Hauteur : 420 mm



Couronne de rotation TC1

- Tout de la base
- Poids total : 400 kg
- Portée de rotation : infinie
- Limite de rotation : 45°
- Capacité : 1000 kg
- Hauteur : 430 mm
- Couronne de rotation possible avec élévateur à ciseaux et plateforme



Élévateur à ciseaux TC1

- Tout de la base
- Hauteur de levage : 300 mm
- Hauteur : 440-740 mm
- Poids total : 430-465 kg